

ТМР.302323.008 СБ

Перв. примен.

Справ. №

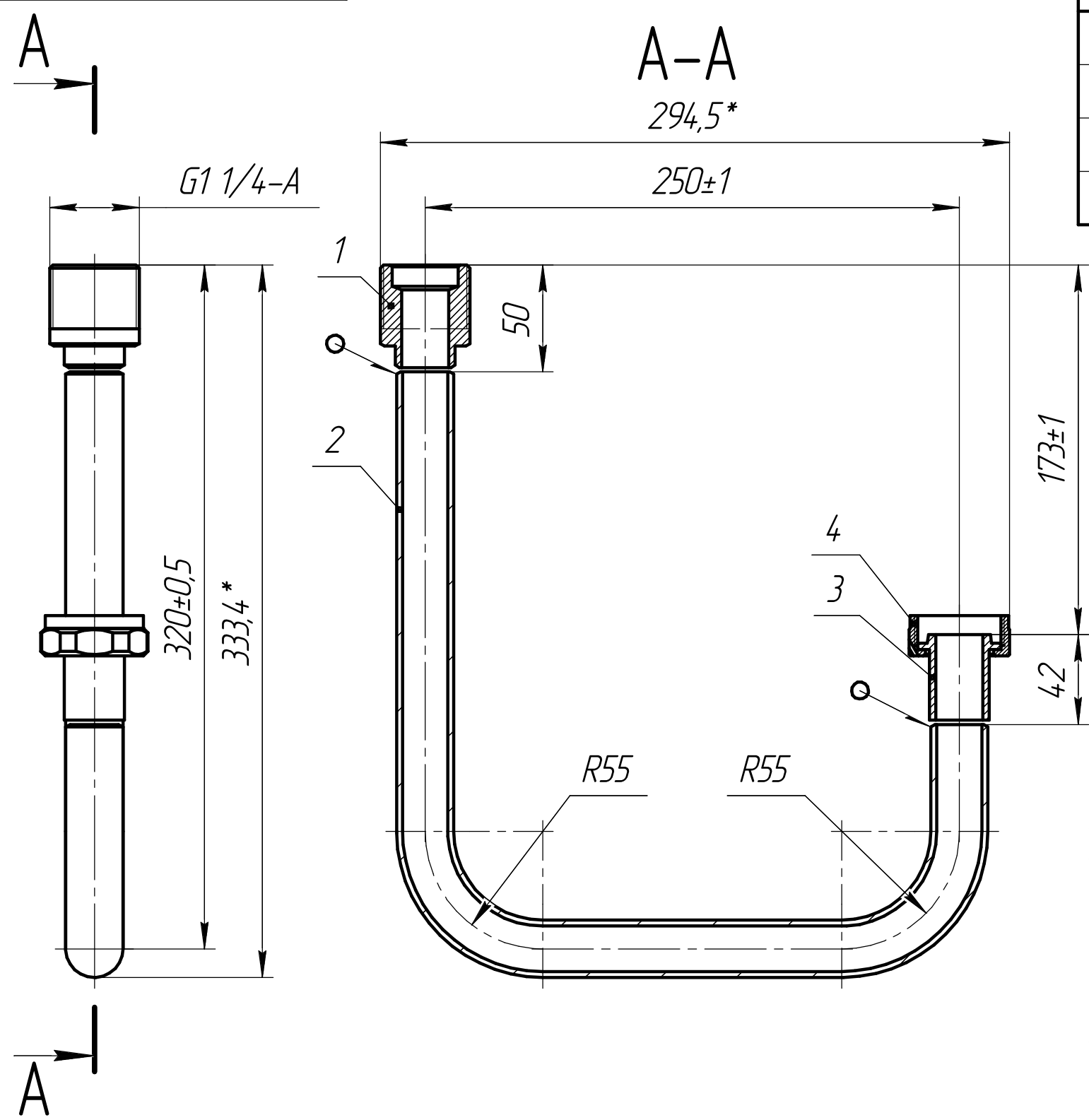
Подп. и дата

Инв. № дубл.

Взам. инв. №

Подп. и дата

Инв. № подл.



Поз.	Обозначение	Наименование	Кол.	Примечание
1	ТМР.302634.011	Переходник Ду20 G1 1/4	1	
2	ТМР.74 7112.006	Труба 250	1	
3	ТМР.752287.001-02	Ниппель Ду20	1	
4	ТМР.7584 72.001-02	Гайка накидная Ду15,20	1	

- *Размеры для справок.
- Неуказанные допуски по ГОСТ 30893.2-мк.
- Сварные соединения должны соответствовать ГОСТ 16037-80, сварка по технологии предприятия изготовителя. Катет сварного шва не менее 3мм. Сварные швы должны быть герметичны.
- Покрытие всех поверхностей порошковой краской RAL 1023 (желтая), грунт эмаль ржавостоп. Допускается изменение цвета, при согласовании с заказчиком. Поверхности с резьбой от покрытия предохранить.
- После изготовления, патрубок проверить на герметичность избыточным давлением воздуха 0,1..0,01 МПа по технологии предприятия-изготовителя. Спад давления по контрольному манометру в течении 5 минут не допускается. ВПИ контрольного манометра не более 0,4 МПа, класс точности - не хуже 1.

				ТМР.302323.008 СБ				
Изм.	Лист	№ докум.	Подп.	Дата	Патрубок 250 Сборочный чертеж	Лит.	Масса	Масштаб
Разраб.		Соловьев				A		1:2
Пров.		Матвеев				Лист	Листов 1	
Т.контр.						ООО "Техномер"		
Н.контр.								
Утв.		Потапов						